

Обследование наружных стен комнаты с балкона

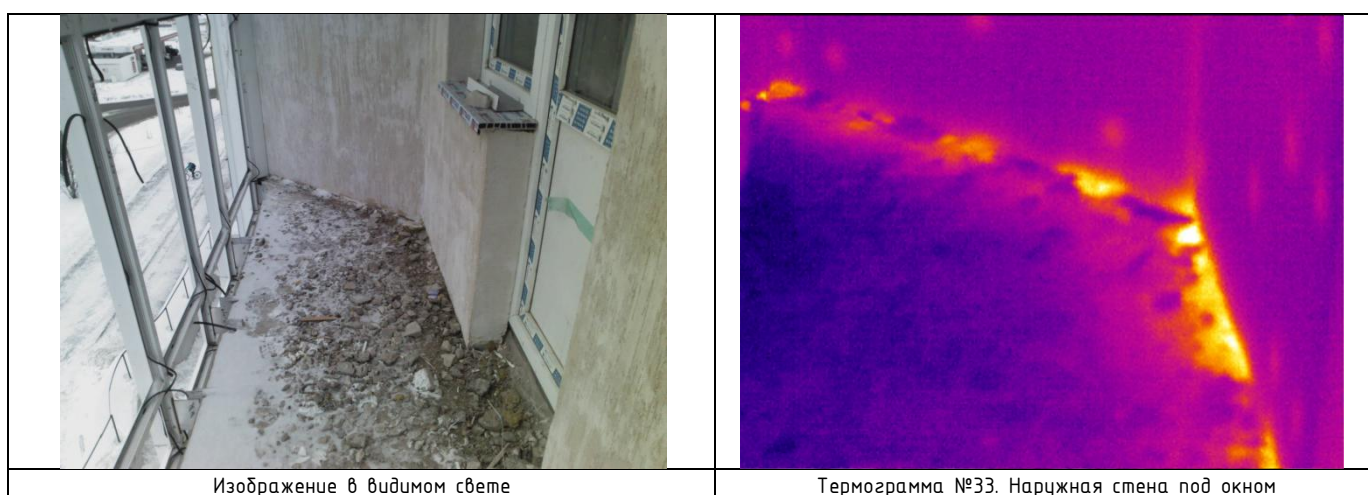
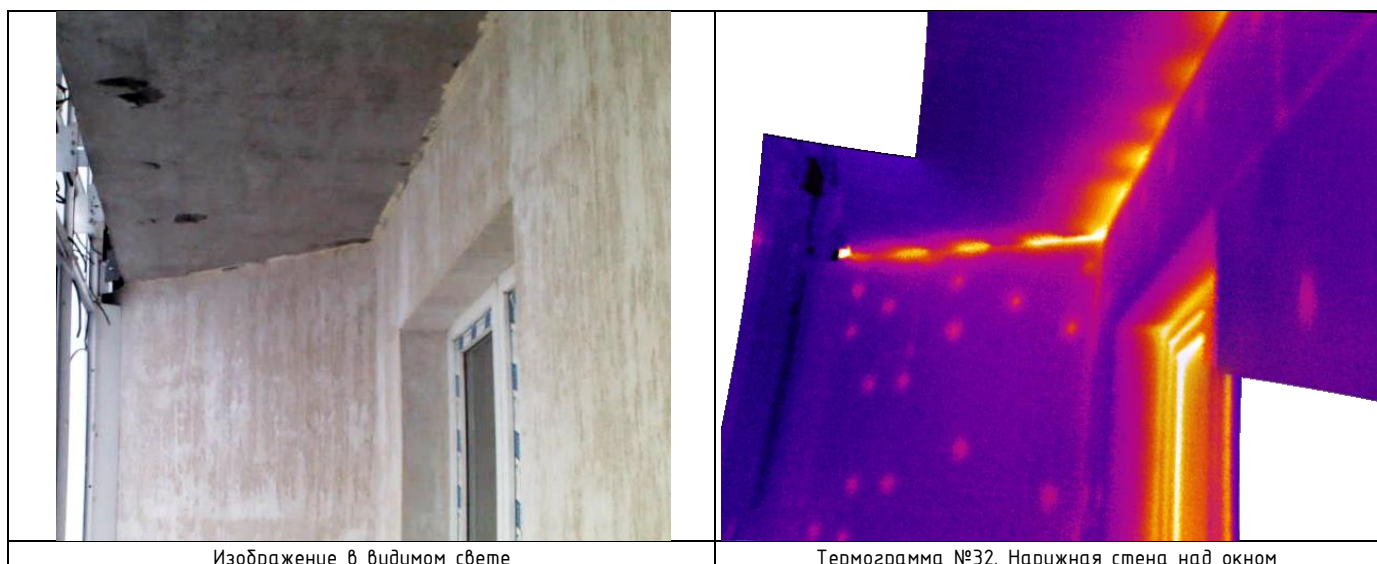


Таблица №7. Обнаруженные дефекты балконной двери (критерий: точка росы на момент съёмки и при расчетных условиях)

При минимальной температуре поверхности  $t = 1,8 \text{ }^{\circ}\text{C}$

№	Дефект	Данные	Температура $t$ , $^{\circ}\text{C}$			Заключение	Рекомендации
			$t_{\text{пов.}}$	$t_{\text{рос.}}$	Условие: $t_{\text{пов.}} > t_{\text{рос.}}$		
1	Температура балконной двери не равномерная. Обнаружена инфильтрация холодного воздуха.	На момент съёмки	1,8	3,9	<b>Не соблюдается</b>	Данные условия благоприятны выпадению конденсата.	Выполнить регулировку двери. В случае не достижения эффекта выполнить работы по дополнительной герметизации и утеплению, выявленных дефектных зон.
		Приведенные к расчетным условиям	-18	11,6	<b>Не соблюдается</b>	Возможно промерзание или выпадение конденсата в местах с $t$ поверхности ниже $15,0 \text{ }^{\circ}\text{C}$ (на термограммах показано бледно-зеленым цветом) Нарушены требования санитарно-гигиенических норм по СП 5013330.2012.п. 5.7.	

**Вывод:** В ходе проверки ограждающих конструкций комнаты № 29 «спальня» в квартире № 110 были выявлены дефекты балконной двери:

температура достигает  $1,8^{\circ}\text{C}$ , что ниже фактической точки росы. Температура пола и потолка удовлетворяет условию п.5.7 СП 5013330.2012.. Температура внутреннего воздуха лежит в пределах допустимой температуры по ГОСТ 30494-96 табл 1. Влажностный режим помещения – сухой по СП 50.13330.2012 табл 1. Температурное поле наружных стен комнаты неравномерное. Наблюдаются теплопотери через стыки стен и балконных плит.